

创新引领未来

leading innovation

专业化 Professional 规模化 Scalization 国际化 International



更多详情请扫描 泰林官方微信

Solutions For Microbial Test

微生物检测系统解决方案



Utek 友德國際股份有限公司

台北TEL：02-2799-3339 台南TEL：06-311-3636

台中TEL：04-2471-3998 高雄TEL：07-767-7555

<http://www.utekinco.com.tw>

TAILIN® 泰林生物

股票代码：833327

www.tailingood.com



浙江泰林生物技术股份有限公司，是一家致力于药品、食品、生物制品等领域的集技术研发、生产、销售和服务于一体的国家级高新技术企业，提供无菌检查、微生物检测最佳解决方案，曾为国家药典委员会推荐产品，部分产品被国家科技部列入重点支持项目。由智能集菌仪和全封闭集菌培养器进行无菌检查，已成为《中国药典》无菌检查首选方法。2015年8月17日，泰林生物正式在“新三板”挂牌，股票名称：泰林生物，股票代码：833327。

1994年，泰林成功研发中国首套集菌培养器，和中国首台智能集菌仪，多项技术填补国内空白，并被载入药典成为药品、生物制品无菌检查法定方法。研发的集菌培养器与智能集菌仪组成的全封闭无菌检测系统，被作为注射剂等药物无菌检查的“金标准”，现已广泛用于无菌制剂的无菌检查。研发的微生物限度检测系统，是依据药典相关规定设计制造的微生物限度检查专用设备，现已广泛用于纯化水、注射用水等制品及制剂的微生物限度检查。

我们注重科技创新与研发，拥有省级研发中心——“泰林生物技术省级高新技术企业研究开发中心”；已获得国家专利近100余项，其中国家发明专利19项；在无菌检查、微生物检测等领域具有独特的技术优势，参与了多项国家和行业标准的制定。

我们的产品为医疗器械、药品、食品饮料等样品微生物检测首选。符合2015版《中国药典》、USP、EP、JP的相关要求。并通过ISO9001、ISO14001等认证。



这些年我们为微生物检测做了什么



1993年，公司开始创业
1994年，公司将用于无菌检查的过滤器命名为“集菌培养器”，同时将为无菌检查提供动力和控制流速的装置命名为“集菌仪”，**中国首套集菌培养器和首台集菌仪问世**

2000年，集菌培养器、微孔滤膜孔径测定仪、智能集菌仪通过浙江省科技厅科技成果鉴定，**三项技术填补国内空白，为国内首创**

同年，智能集菌仪和集菌培养器组成的薄膜过滤法载入《中国药典》，**为无菌检查首选方法**



2001年，HTY无菌检测系统被国家科学技术部列入国家火炬计划，并多次获得国家创新基金立项
2002年，**杭州泰林生物技术设备有限公司成立**

2005年，泰林研发、生产基地建成投入使用
2007年，HTY-III智能集菌仪和HTY-II、III型集菌培养器**成为国家药典委员会推荐产品**





2013年，泰林大厦落成



Contents

2014年，新一代HTY-APL系列自动夹管智能集菌仪问世



无菌检测系统

| | |
|----------|----|
| 智能集菌仪 | 04 |
| 隔离器内置集菌仪 | 08 |
| 全封闭集菌培养器 | 09 |
| 培养器专用振荡仪 | 12 |
| β-内酰胺酶 | 12 |

微生物检测系统

| | |
|----------|----|
| 微生物检测仪 | 13 |
| 微生物过滤支架 | 16 |
| 微生物检测专用泵 | 18 |
| 微生物检测滤杯 | 19 |
| 微生物培养器 | 22 |
| 微孔滤膜 | 24 |
| 薄膜过滤器 | 26 |
| 匀浆仪 | 28 |
| 滤膜孔径测定仪 | 28 |



2015年，公司更名为浙江泰林生物技术股份有限公司，并正式登陆“新三板”，股票名称：泰林生物，股票代码：833327



2015年，新一代微生物检测系统全新上市，彩色大屏控制，高性能隔膜泵配合全新过滤泵头，过滤速度更快

Sterility Test Pump 集菌仪

+ 泵头保护罩

全新设计，完美保护，杜绝误操作造成的人员伤害

+ 直线装管、自动夹管

- 操作方便
- 有效避免人为夹装造成的软管定位偏差，从而杜绝误操作导致的软管损伤，实现更可靠地进行无菌检查

+ 钢化玻璃触控面板

触摸感应式防水控制面板，操作简便，经久耐用，安全美观，便于清洁

+ 可旋转角度排水槽

可多角度旋转，无清洁死角，排水顺畅，液体残留少



HTY系列集菌仪配合全封闭集菌培养器组成无菌检测系统。通过集菌仪的定向蠕动加压作用，供试品被转移至培养器杯体内并过滤，供试品中可能存在的微生物被滤膜截留，通过冲洗滤膜（如有必要），除去供试品的抑菌成分，然后在滤器内灌装培养基进行培养，以检验供试品是否含菌。操作过程在封闭和非接触条件下实现，将污染的风险降至最低。

适用范围

- 广泛适用于无菌制剂的无菌检查，（包括抗生素类或含有其它抑菌成分的制剂、无菌原料药、大输液、水针剂、灭菌医疗器械、灭菌注射用水等
- 可配合薄膜过滤器用于药品、食品、饮料等行业的微生物检查

HTY-APL01/02

性能特点

- + 泵管直线安装，泵头自动开合，操作方便且能避免安装不当造成夹管风险
- + 钢化玻璃触摸感应式防水控制面板，配合脚踏开关双重控制，操作极为方便
- + 超小型设计，减少对操作台的占用空间与气流干扰
- + 无级调速，具有转速记忆功能
- + 采用无刷直流电机，可靠性高、寿命长、无电气接触火花，安全、防爆性好
- + 不锈钢外壳经镜面处理，表面光洁平整，便于清洁和消毒
- + 全新设计泵头及保护罩，具有安全保护功能，有效避免对操作人员的伤害
- + 可选配压力监控、安全保护功能，压力过高能声光报警并自动调节至适宜转速



技术参数

| | |
|------------------|--------------------------|
| 电源: AC 220V/50Hz | 功率: 90W |
| 转速: 15-300rpm | 悬架总高度: 43cm |
| 重量: 18kg | 尺寸: 22.5 × 40.0 × 11.2cm |

HTY-602A

性能特点

- + 迷你设计，进一步减少操作台的空间占用与气流干扰
- + 彩色液晶显示，显示运行状态及日期、时间，温湿度等
- + 钢化玻璃触控面板，配合脚踏开关双重控制，操作极为方便
- + 触摸式控制按键，带开关数字脉冲式调速旋钮，操作灵敏简便，使用寿命长
- + 四档常用转速，可自设一键选择，具有转速记忆功能
- + 采用防水接口的脚踏开关
- + 可旋转角度排液槽，使用方便
- + 全新设计瓶袋两用支架
- + 过流、过压、过载、堵转四重安全保护功能
- + 采用无刷直流电机，可靠性高、寿命长、无电气接触火花，安全、防爆性好
- + 不锈钢机壳经镜面处理，表面光洁平整，便于清洁和消毒



技术参数

| | |
|------------------|----------------------|
| 电源: AC 220V/50Hz | 功率: 90W |
| 转速: 15-300rpm | 悬架总高度: 43cm |
| 重量: 16kg | 尺寸: 23.0×31.0×11.0cm |

HTY-601

性能特点

- + 超小型设计，减少超净操作台的空间占用与气流干扰
- + 操作开关位于侧面，防止液体渗入
- + 安全保护功能，避免误操作时对人员的伤害
- + 无级调速，具有转速记忆功能
- + 采用防水接口的脚踏开关
- + 不锈钢机壳镜面处理，表面光洁平整，便于清洁和消毒

技术参数

| | |
|------------------|----------------------|
| 电源: AC 220V/50Hz | 功率: 60W |
| 转速: 15-300rpm | 悬架总高度: 43cm |
| 重量: 11.5kg | 尺寸: 22.5×34.0×10.5cm |



HTY-602

性能特点

- + 超小型设计，电机直接驱动，运行效率高，寿命长
- + 泵头具有安全保护功能，避免误操作时对人员的伤害
- + VFD真空荧光屏显示，运转动感指示功能、时钟功能
- + 五档直接调速，具有转速记忆功能；采用防水接口的脚踏开关
- + 不锈钢机壳镜面处理，表面光洁平整，便于清洁和消毒

技术参数

| | |
|------------------|----------------------|
| 电源: AC 220V/50Hz | 功率: 60W |
| 转速: 15-220rpm | 悬架总高度: 43cm |
| 重量: 12.5kg | 尺寸: 23.0×37.0×10.5cm |



HTY-2000B

性能特点

- + 全不锈钢机身，经久耐用
- + 超大显示屏，四档直接调速控制，性能可靠
- + 配有万年历时钟，液晶显示

技术参数

| | |
|------------------|----------------------|
| 电源: AC 220V/50Hz | 功率: 100W |
| 转速: 0-220rpm | 悬架总高度: 43cm |
| 重量: 18kg | 尺寸: 48.0×30.0×10.5cm |



隔离器内置集菌仪

HTY-APL05/06 ISO

性能特点

- + 隐藏式设计，与隔离器平台完美连接，拆装、维护方便快捷
- + 泵管直线安装，泵头自动开合，操作方便且能避免安装不当造成夹管风险
- + 采用无刷直流电机，可靠性高、寿命长、无电气接触火花，安全、防爆性好
- + 不锈钢机壳经镜面处理，表面光洁平整，便于清洁和消毒
- + 钢化玻璃触摸感应式控制面板，配合脚踏开关双重控制，使操作极为方便
- + 全新设计泵头及保护罩，具有安全保护功能，有效避免对操作人员的伤害
- + 保护罩方便拆卸和装配，便于灭菌与清洁维护
- + 可选配压力保护功能，压力过高声光报警并自动调节至适宜转速



技术参数

| | |
|------------------|-------------------------|
| 电源: AC 220V/50Hz | 功率: 90W |
| 转速: 15-300rpm | 悬架总高度: 33cm |
| 重量: 20kg | 尺寸: 23.0 × 30.5 × 1.0cm |



HTY-600B

性能特点

- + 超小型设计，与隔离器平台完美连接
- + 采用无刷直流电机，可靠性高、寿命长、无电气接触火花，安全、防爆性好
- + 不锈钢机壳经镜面处理，表面光洁平整，便于清洁和消毒
- + 泵头具有安全保护功能，避免误操作时对人员的伤害
- + U型排液管路设计，使无菌检查液体顺利排出舱体外，同时不会破坏舱内无菌环境

技术参数

| | |
|------------------|-------------|
| 电源: AC 220V/50Hz | 功率: 100W |
| 转速: 15-250rpm | 悬架总高度: 37cm |



Steritailin® Sterility Test Kits 集菌培养器

Steritailin® 集菌培养器与HTY系列集菌仪组成的全封闭无菌检测系统，作为注射剂等药物无菌检查的“金标准”，完全符合2015版《中国药典》的要求，是USP/EP/JP/等多国药典推荐的无菌检查首选方法。该产品有单层和双层包装供客户选用，与HTY系列集菌仪配套形成无菌检测系统，使用过程中供试品的转移过滤及培养的无菌检查均在全封闭条件下进行，有效避免污染。特根据供试品的性状及包装，开发多种专用型号，满足不同供试品无菌检查的需要。

性能特点

- + 采用超声波焊接工艺，焊接平整牢固，达到最佳密闭性能和超高耐压能力
- + 特种复合材料制造的高弹性泵管，张力持久，耐磨抗压，能保证最大检验量过滤顺利完成
- + 引进欧洲CE标准环氧乙烷灭菌器及国际标准辐照灭菌，可靠的灭菌验证，确保无菌性能
- + 单层包装产品采用美国进口医用透析包装材料，产品无菌性能持久保持，快速透析环氧乙烷，降低残留
- + 双层包装产品采用阻隔袋防护，杜绝穿透，完美保护；内袋设有挂孔，可悬挂，空间利用率高
- + 100%通过密闭性能测试
- + 通过细菌挑战实验，微生物恢复生长及无菌测试，确保无菌检测结果真实可靠
- + 灭菌验证程序及过程控制符合ISO11135或ISO11137标准，确保产品无菌

集菌培养器货号、用途对照

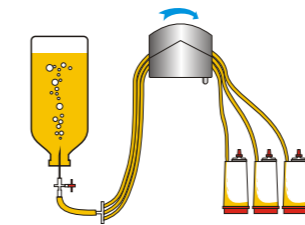
注: PY2202/3302系列、PFS系列、YLQ/YLX系列及四联培养器为定制型号

| 适用检品类型 | 单层包装EO灭菌 | 盒装EO灭菌 | 双层包装辐照灭菌 | 特点 | |
|---------------|----------|----------|-----------|--|---|
| 瓶装大容量注射剂 | PY2202 | — | PY2202 D | 专业设计双针头连续取样, 污染风险低, 操作更快捷, 使用更方便, 有效缩短实验时间 | |
| | PY3302 | — | PY3302 D | | |
| | 非抑菌 | PY110 | — | PY110 D | 采用侧孔双芯针头, 一座双针设计, 频繁插拔换瓶不堵塞, 连续操作更方便。抑菌性适用产品采用加长型软管, 可配合HTY-K型振荡仪使用 |
| | | PY220 | B-PY220 | PY220 D | |
| | | PY330 | B-PY330 | PY330 D | |
| | | 抑菌 | KSF110 | — | |
| KSF220 | B-KSF220 | | KSF220 D | | |
| KSF330 | B-KSF330 | | KSF330 D | | |
| 安瓿瓶装药液 | 非抑菌 | APY220 | B-APY220 | APY220 D | 加长型取样针, 无需将样品额外转移, 快速转移检品 |
| | | APY330 | B-APY330 | APY330 D | |
| | 抑菌 | KAPY220 | B-KAPY220 | KAPY220 D | |
| | | KAPY330 | B-KAPY330 | KAPY330 D | |
| 西林瓶装粉剂 | 非抑菌 | DGB220 | B-DGB220 | DGB220 D | 双针座设计, 提供全封闭溶解方案, 实现溶解、过滤、冲洗一体化操作, 免去转移操作 |
| | | DGB330 | B-DGB330 | DGB330 D | |
| | 抑菌 | KDGB220 | B-KDGB220 | KDGB220 D | |
| 安瓿瓶装粉剂 | 非抑菌 | DGA220 | — | DGA220 D | 可控式溶解过滤单针一体化设计, 大大降低外源性污染风险 |
| | | DGA330 | — | DGA330 D | |
| | 抑菌 | KDGA220 | — | KDGA220 D | |
| 需稀释的西林瓶装抑菌性粉剂 | 非抑菌 | KDGA330 | — | KDGA330 D | |
| | | NKF220 | B-NKF220 | NKF220 D | 三针座设计, 溶解、稀释、过滤、冲洗一体化操作, 降低抑菌成分浓度, 减少吸附 |
| 软袋装大容量注射剂 | 非抑菌 | NKF330 | B-NKF330 | NKF330 D | |
| | | SDY220 | — | SDY220 D | 配有大口径侧孔针头防止针管堵塞, 确保全量过滤 |
| 带有接头的医疗器材 | 非抑菌 | SDY330 | — | SDY330 D | |
| | | YLQ220 | — | YLQ220 D | 配备专用接口, 连接各种待检器材, 实现封闭状态下过滤、检测 |
| | | YLQ330 | — | YLQ330 D | |
| | | YLX220 | — | YLX220 D | |
| YLX330 | — | YLX330 D | | | |
| 粘稠液体供试品(生物制品) | 非抑菌 | CN220 | — | CN220 D | 选用加强型专用微孔滤膜, 更可靠、更快速 |
| | | CN330 | B-CN440 | CN330 D | |
| 生物制品冻干粉针 | 非抑菌 | DCN220 | — | DCN220 D | 增加溶解管道, 提供全封闭溶解方案; 加强型专用微孔滤膜, 更可靠、更快速 |
| | | DCN330 | — | DCN330 D | |
| 预装注射器 | 非抑菌 | PFS2 | — | PFS2 D | 全新设计接口, 和预装注射器密闭对接, 取样风险低, 接口设有保护功能, 操作更安全, 检测更可靠。 |
| | | PFS3 | — | PFS3 D | |
| 难过滤水性检品或乳剂 | 非抑菌 | — | EVS2 | — | 选用高通量滤膜及保护衬垫, 适用难过滤检品或乳剂的过滤 |
| | | — | EVS3 | — | |

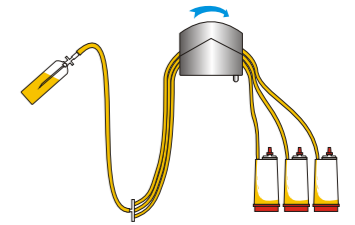
培养器使用示意图



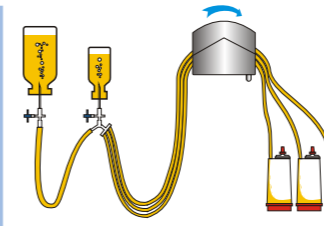
瓶装大容量注射剂



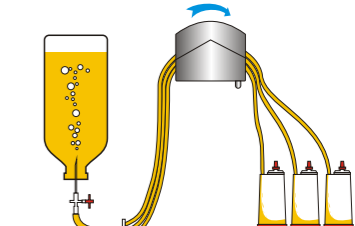
安瓿瓶装药液



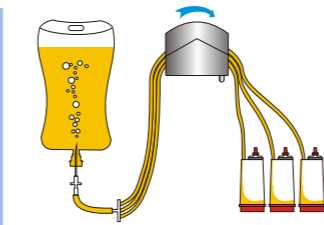
瓶装粉剂



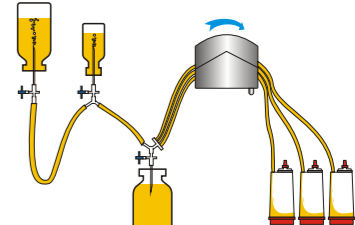
乳剂、粘稠性药液
(生物制品)



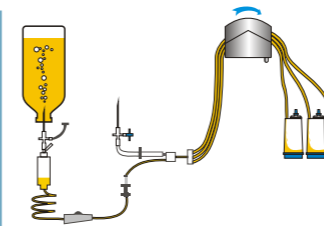
软袋装大容量注射剂



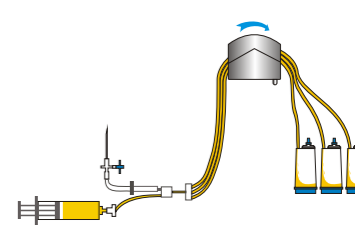
瓶装强抑菌性与
难溶性粉剂



医疗器械(输液器
导管等)



医疗器械(注射器)



HTY-K型培养器专用振荡仪

HTY-K型培养器专用振荡仪为HTY无菌检测系统配套使用仪器，兼顾排液功能的同时可对培养器产生振荡效果，以辅助进行无菌检查。

性能特点

- + 振荡频率可按需要调节
- + 可选手动定时功能，便于自动化操作
- + 吸盘固定，有效防止仪器在使用中移动
- + 集成排液槽功能，无需再使用排液槽

技术参数

| | |
|--------------------------|----------------------------|
| 电源: AC 220V/50Hz | 功率: 25W |
| 振动频率: $\geq 28\text{Hz}$ | 振幅有效值: $\geq 0.1\text{mm}$ |
| 重量: 2.4kg | 尺寸: 17.0×17.0×15.0cm |



β -内酰胺酶

用于 β -内酰胺类抗生素（青霉素类、头孢菌素类）的无菌检查和微生物限度检查。还可添加于TSA培养基中，有效灭活生产车间抗生素生产时散落的药物粉尘，准确监测环境微生物。

技术参数

| | 头孢菌素酶 | 青霉素酶 |
|------|-------------------------|-------------------------|
| 类型: | 冻干型、水剂型 | 水剂型 |
| 酶活力: | 210万 μ /瓶 | 315万 μ /mL 小时 |
| 规格: | 5 mL/瓶 | 5 mL/瓶 |
| 保质期: | 12个月 | 12个月 |
| 贮藏: | 2~10 $^{\circ}\text{C}$ | 2~10 $^{\circ}\text{C}$ |



Microbial Enumeration Test System 微生物检测系统

HTY系列微生物检测系统是依据药典相关规定设计制造的微生物检查专用设备，由微生物检测仪和对应的耗材组成。该系统基于薄膜过滤法，通过液泵的抽滤作用，在系统内部形成负压，供试品在压差作用下被过滤，可能存在的微生物被滤膜截留，通过冲洗滤膜（如有必要），除去抑菌成分，然后反浇或贴膜进行培养，以检验供试品含菌量。

+ 过滤片

- 表面平整，完美承托滤膜，避免滤膜损伤
- 耐高温，可反复火焰灼烧，永不变形

+ 多泵头选择

- 一台主机可配合三种泵头使用，选择空间更大，性价比更高
- 配合S60型微生物培养器
- 配合F47型微生物检测滤杯
- 配合F60型微生物检测滤杯



+ 彩色触摸屏控制

触摸屏人机界面，显示当前运行状况、日期、时间、温湿度等，操作简单直观

适用范围

- 制药：纯化水、注射用水等制品及制剂微生物限度检查
- 疾控：空调冷凝水、生活饮用水等水质的细菌总数检查，致病菌检测
- 食品：矿泉水、纯净水及其它饮料的菌落总数检查
- 化工：各种需测试微生物的水样检测

+ 内置高性能隔膜泵

- 高效静音，经久耐用
- 直接排液，无需抽滤瓶，大大减少对操作台空间的占用，使用更方便

HTY-305G

性能特点

- + 内置微型高性能隔膜泵，噪音低，无需抽滤瓶，直接排液，使用更方便
- + 触摸屏人机界面，显示当前运行状况、日期、时间等，操作简单直观
- + 新增倒计时运行功能，三个泵头可独立设定运行时间
- + 一台主机可配合三种泵头使用
- + 三个泵头可同时操作，也可独立控制
- + 泵头可快速拆装，能单独121℃湿热灭菌
- + 泵头可用火焰枪快速灭菌，减少污染风险，方便连续实验操作
- + 不锈钢机壳经镜面抛光，表面光洁平整，便于清洁消毒



技术参数

| | |
|--|--------------------------|
| 功率: 90W | 噪音: ≤60dB(A)(负载) |
| 适用耗材: S60培养器、F47滤杯、F47-250滤杯、F60滤杯 | 流量: ≥ 1200mL/min (泵流量) |
| 电源: AC 220V/50Hz | 尺寸: 38.0 x 23.0 x 13.5cm |
| 重量: 10kg (配PF47泵头) / 10.5kg (配PF60泵头) / 12kg (配PS60泵头) | |

HTY-302G

性能特点

- + 内置高性能隔膜泵，直接排液，无需抽滤瓶，直接排液，使用更方便
- + 带指示灯的按钮开关控制，操作简单直观
- + 一台主机可配合三种泵头使用
- + 三个泵头可同时操作，也可独立控制
- + 泵头可快速拆装，能单独121℃湿热灭菌
- + 泵头可用火焰枪快速灭菌，减少污染风险，方便连续实验操作
- + 不锈钢机壳经镜面抛光，表面光洁平整，便于清洁消毒



技术参数

| | |
|--|--------------------------|
| 功率: 50W | 噪音: ≤60dB(A)(负载) |
| 适用耗材: S60培养器、F47滤杯、F47-250滤杯、F60滤杯 | 流量: ≥ 1200mL/min (泵流量) |
| 电源: AC 220V/50Hz | 尺寸: 40.5 x 23.0 x 12.0cm |
| 重量: 8kg (配PF47泵头) / 8.5kg (配PF60泵头) / 10kg (配PS60泵头) | |

新品上市

HTY-305S

性能特点

- + 内置微型高性能隔膜泵，噪音低，无需抽滤瓶，直接排液，使用更方便
- + 彩色液晶屏，显示当前运行状况、日期、时间等，操作简单直观
- + 钢化玻璃触控面板，操作简便，美观耐用，易清洁
- + 新增倒计时运行功能，三个泵头可独立设定运行时间
- + 新增消毒功能，可根据提示进行清洁消毒
- + 一台主机可配合三种泵头使用
- + 三个泵头可同时操作，也可独立控制
- + 泵头可快速拆装，能单独121℃湿热灭菌
- + 泵头可用火焰枪快速灭菌，减少污染风险，方便连续实验操作
- + 不锈钢机壳经镜面抛光，表面光洁平整，便于清洁消毒



技术参数

| | |
|--|--------------------------|
| 功率: 90W | 噪音: ≤60dB(A)(负载) |
| 适用耗材: S60培养器、F47滤杯、F47-250滤杯、F60滤杯 | 流量: ≥ 1200mL/min (泵流量) |
| 电源: AC 220V/50Hz | 尺寸: 38.0 x 25.5 x 13.5cm |
| 重量: 10kg (配PF47泵头) / 10.5kg (配PF60泵头) / 12kg (配PS60泵头) | |

HTY-302

性能特点

- + 内置真空泵负压抽滤
- + 带指示灯的按钮开关控制，操作简单直观
- + 一台主机可配合三种泵头使用
- + 三个泵头可同时操作，也可独立控制
- + 泵头可快速拆装，能单独121℃湿热灭菌
- + 泵头可用火焰枪快速灭菌，减少污染风险，方便连续实验操作
- + 不锈钢机壳经镜面抛光，表面光洁平整，便于清洁消毒



技术参数

| | |
|--|--------------------------|
| 功率: 30W | 噪音: ≤65dB(A)(负载) |
| 适用耗材: S60培养器、F47滤杯、F47-250滤杯、F60滤杯 | 抽气流量: 25L/min (泵流量) |
| 电源: AC 220V/50Hz | 尺寸: 40.5 x 23.0 x 12.0cm |
| 重量: 8kg (配PF47泵头) / 8.5kg (配PF60泵头) / 10kg (配PS60泵头) | |

HTY-102

性能特点

- + 内置微型高性能隔膜泵，噪音低，无需抽滤瓶，直接排液，使用更方便
- + 带指示灯的按钮开关控制，操作简单直观
- + 一台主机可配合三种泵头使用
- + 泵头可快速拆装，能单独121℃湿热灭菌
- + 泵头可用火焰枪快速灭菌，减少污染风险，方便连续实验操作
- + 不锈钢机壳经镜面抛光，表面光洁平整，便于清洁消毒



技术参数

| | |
|---|--------------------------|
| 功率: 25W | 噪音: ≤60dB(A)(负载) |
| 适用耗材: S60培养器、F47滤杯、F47-250滤杯、F60滤杯 | 流量: ≥ 1200mL/min (泵流量) |
| 电源: AC 220V/50Hz | 尺寸: 25.0 × 16.0 × 11.0cm |
| 重量: 3.5kg (配PF47泵头) / 4kg (配PF60泵头) / 4.5kg (配PS60泵头) | |

全新微生物过滤支架 HTY-303A

新品热销



可配合多种泵头使用

| 型号 | 选配泵头 | 使用耗材 |
|------------|----------------------|----------------------|
| HTY-301A/B | A: PF47A B: PF60A | A: F47滤杯 B: F60滤杯 |
| HTY-303A/B | | |
| HTY-306A/B | | |

技术参数

| |
|----------------------------|
| 适用耗材: F47/F60滤杯 |
| 重量: 3kg |
| 支架材质: 不锈钢 |
| 适用滤膜直径: Φ47mm/Φ60mm |
| 外形尺寸: 37.0 × 18.0 × 13.5cm |

微生物过滤支架 HTY-300

HTY-300型微生物过滤支架与微生物检测滤杯组成微生物过滤系统。使用时，将滤膜置于泵头上，并用滤杯固定压紧，形成一个完整的过滤装置。基于薄膜过滤法的原理，将样品溶液与微生物分离，并将微生物截留于滤膜上，转移滤膜，在规定的条件下培养，然后进行菌落计数和鉴定。

技术参数

| | |
|--------------------------|---------------|
| 适用耗材: F47 滤杯 | 重量: 3kg |
| 支架材质: 不锈钢 | 适用滤膜直径: Φ47mm |
| 外形尺寸: 40.5 × 12.5 × 12cm | |

性能特点

- + 过滤支架可整体湿热灭菌，清洁方便
- + 滤杯无菌包装，使用方便
- + 过滤截面积大，过滤效率高
- + 三个泵头可同时操作，也可独立控制
- + 独特的取膜设计，取膜方便快捷
- + 泵头可用火焰枪快速灭菌，减少污染风险，方便连续实验操作



简单易用



独有的泵头/阀门/堵头设计，可快速拆装，清洁方便



过滤片边缘斜面设计，按压即可方便取出



直管型设计，可自由选择1个、3个或6个泵头



整机或泵头单独湿热灭菌，连续实验可用火焰枪快速灭菌

微生物检测专用泵

微生物检测专用泵外形精致，体积小巧，无清洁死角。配合HTY系列微生物过滤支架及专用的滤杯或培养器使用，可实现高速抽滤；该产品使用方便，维护简单，是纯化水，注射用水，无沉淀的饮料及其他小分子低粘稠度溶液限度检查的最佳选择。

HTY-30B

性能特点

- + 高性能隔膜泵，直接排液
- + 带指示灯的按钮开关控制，操作简单直观
- + 超静音设计，操作体验更佳
- + 无需抽滤瓶，减少对操作台空间的占用，使用更方便
- + 不锈钢机壳镜面抛光，表面光洁平整，便于清洁消毒
- + 适合与微生物过滤支架配套，进行微生物检查



技术参数

| | |
|-----------------------|------------------------|
| 功率: 50W | 噪音: ≤60dB(A)(负载) |
| 重量: 3.4kg | 流量: ≥1200mL/min |
| 电源: AC 220V/50Hz | 外形尺寸: 22.0×21.0×11.0cm |
| 排液管规格: 内径Φ7mm~Φ9mm硅胶管 | |



HTY-30A

HTY-30A型真空泵是设计用于微生物检测的专用真空泵，它外形小巧，操作简单，易于清洁维护，真空表实时显示工作状态，一目了然。既可与HTY系列微生物过滤支架配套，采用负压抽滤方式进行微生物检查，也可单独作为抽气设备使用。

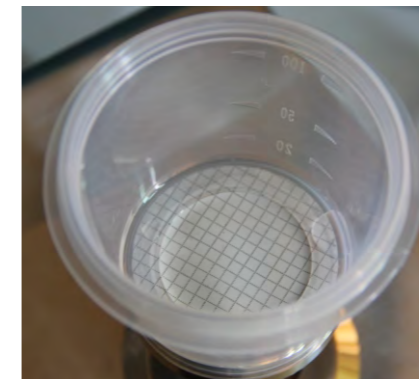
技术参数

| | |
|-----------------------|----------------------------------|
| 功率: 30W | 噪音: ≤70dB(A)(负载) |
| 重量: 3.4kg | 抽气流量: 25L/min |
| 电源: AC 220V/50Hz | 外形尺寸: 26.0×15.0×15.0cm |
| 排液管规格: 内径Φ7mm~Φ9mm硅胶管 | 真空度: 30KPa (绝对压力), -70KPa (相对压力) |

F47/F60微生物检测滤杯 反复使用滤杯

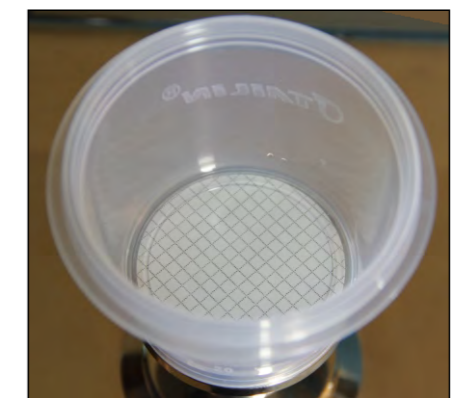
性能特点

- + 无菌包装使用便捷
- + 过滤截面积大，过滤效率高
- + 滤膜有效过滤面积大，菌落更分散，计数更方便
- + 过滤完毕，边缘无水渍残留
- + 独特的卡口设计便于安装，拆卸便捷
- + 下缘弹性密封可确保和滤膜连接的完整性



传统滤杯过滤面积小，边缘容易残留水渍

F47/F60微生物滤杯有效过滤面积大，
边缘无水渍残留



多种规格滤杯，满足各种实验需求



100mL F47标准滤杯，配合PF47泵头使用



250mL F47大容量滤杯，配合PF47泵头使用



250mL F60滤杯，过滤面积更大，效率更高
配合PF60泵头使用

泰林新型过滤泵头与传统过滤泵头相比



传统过滤泵头

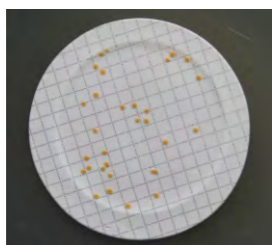


全新升级

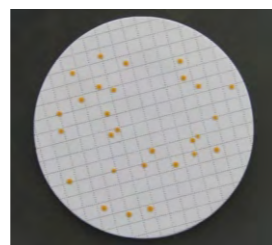


泰林新型过滤泵头

- 有效过滤面积更大，过滤速度更快，过滤时间减少**30%以上**



传统过滤泵头表面高低不平，易损伤滤膜。菌落生长分布集中，不易计数



泰林新型过滤泵头对滤膜的损伤更小。滤膜有效面积更大，菌落生长更分散，便于计数

配合PF47/PF60泵头使用



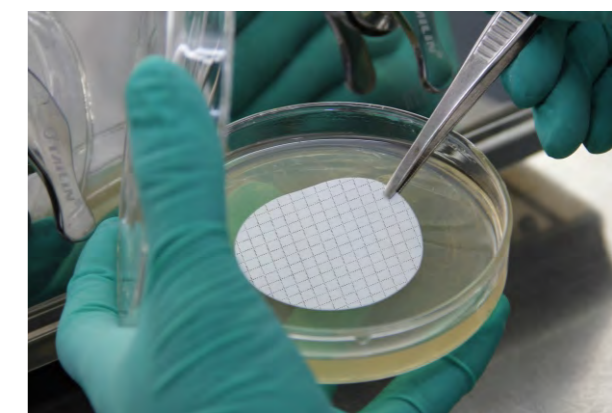
1 放置滤膜



2 安装滤杯，添加样品并过滤



3 取下滤杯并转移滤膜



4 培养，计数

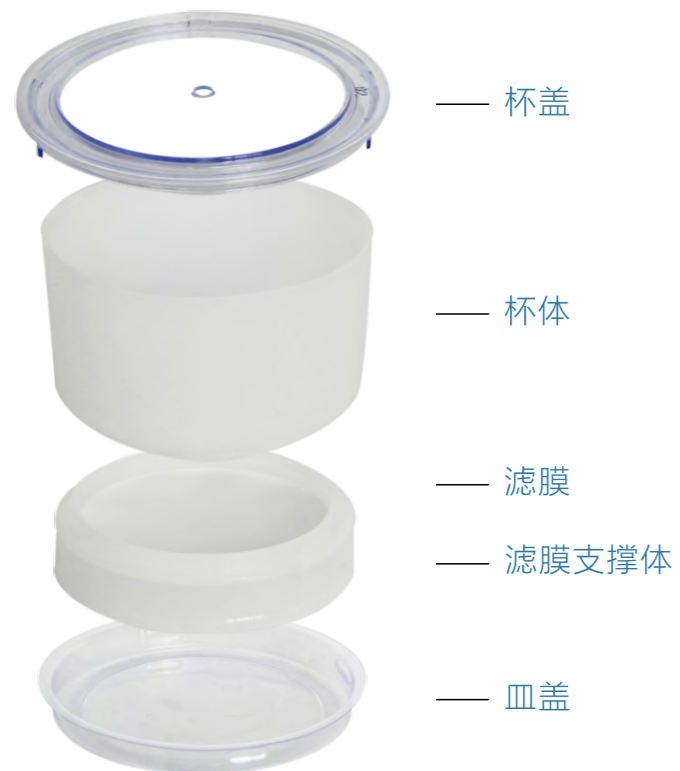
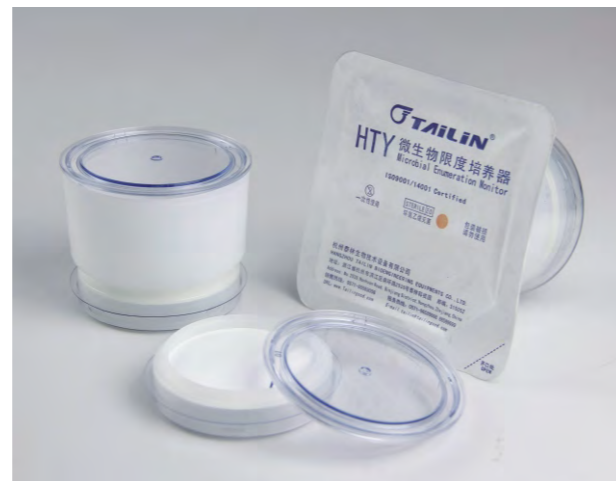
技术参数

| | F47滤杯(100mL) | F47滤杯(250mL) | F60滤杯 |
|---------|-----------------|---------------------------------|--------------------------------------|
| 适用滤膜直径: | Φ47mm | Φ47mm | Φ60mm |
| 滤杯: | 100mL | 250mL | 250mL |
| 滤杯刻度标识: | 20mL、50mL、100mL | 50mL、100mL、150mL 200mL、250mL | 20mL、50mL、100mL 150mL、200mL、250mL |

S60微生物培养器 一次性无菌滤杯

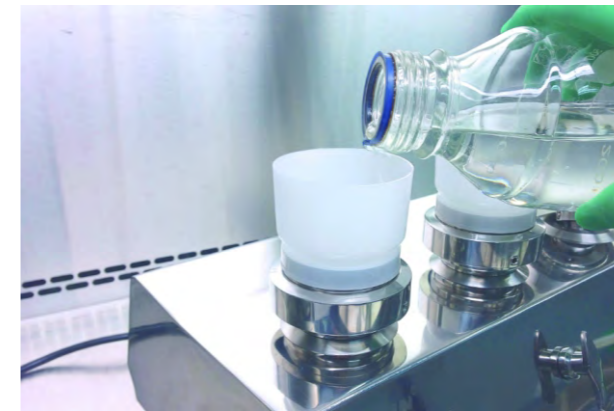
性能特点

- + 无菌包装，使用便捷
- + 产品采用大面积滤膜，提高了过滤效率
- + 滤杯，滤膜，支撑体的独特设计避免了滤膜转移等操作流程，简化操作
- + 检验完成后组装成培养盒，无需培养皿，有效减少工作量，并节省培养空间
- + 培养基与滤膜结合紧密，更适合微生物生长
- + 减少操作造成的影响，实验结果更加准确



独特的滤膜/接触碟一体化设计
无需培养皿，直接培养

配合PS60泵头使用



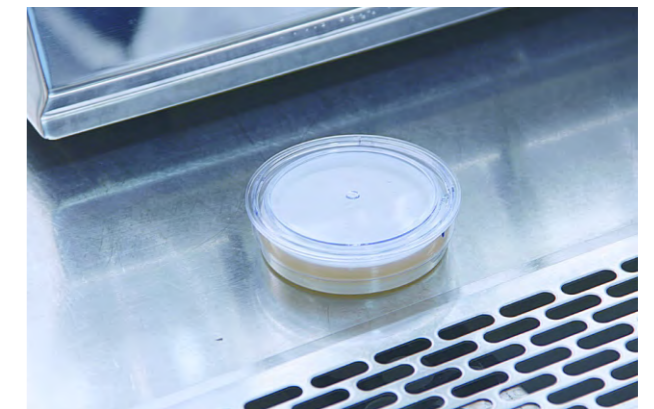
1 安装培养器，添加样品并过滤



2 倒置培养器，浇注培养基



3 盖上杯盖形成培养盒



4 培养，计数

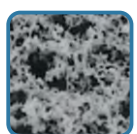
技术参数

| | |
|--------|-----------------|
| 滤膜材质: | MCE |
| 容积: | 100mL |
| 直径: | Φ60mm |
| 培养基用量: | 10~12mL |
| 孔径: | 0.45 μm |
| 刻度标识: | 50mL、75mL、100mL |



Membrane 微孔滤膜

微孔滤膜是微生物检验和一些小规模液体过滤不可或缺的耗材。提供多种材质，不同直径和孔径的微孔滤膜，可配合不同型号的薄膜过滤器或过滤支架。广泛应用于食品检测、科研、化工、纳米技术、能源和环保等众多领域，是微生物检查的最可靠方法。



孔径均匀，孔隙率高



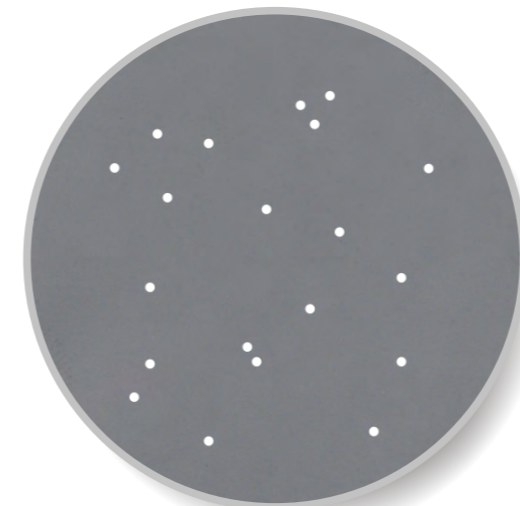
阻力小，通量大，滤速提高
30%以上



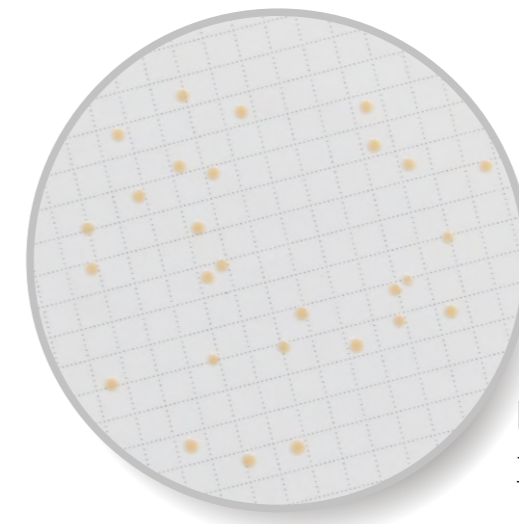
高效截留微生物 $\geq 10^6$ CFU/cm²
杜绝漏检



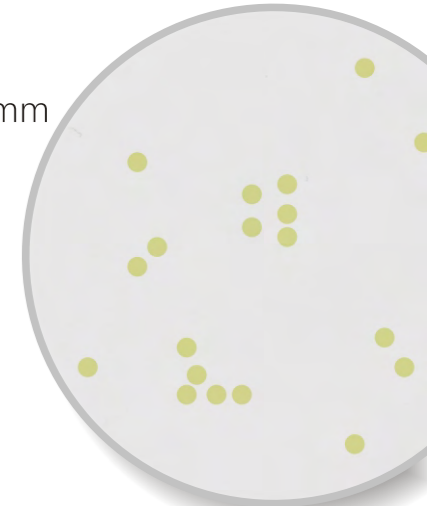
亲水性强，易于吸收营养，
菌落生长更旺盛



黑色滤膜
直径：47mm / 50mm



白色滤膜
直径：47mm / 50mm



| 材质 | 孔径 μ m | 颜色/网格 | 状态 | 直径mm | 代号 | 特点和应用 | | | |
|----------|------------|----------|--------|------|--------|---|--------|----|------|
| MCE | 0.45 | 白膜无网格 | 无菌单片包装 | 47 | 1001 | 流量大，过滤快速；适用于水样和其他易过滤检品的微生物检查，也可以用于液体的微粒去除和生物负载的降低。 | | | |
| | | | | 50 | 1002 | | | | |
| | | | | 60 | 1006 | | | | |
| | | | 非无菌 | 47 | 1003 | | | | |
| | | | | 50 | 1004 | | | | |
| | | | | 60 | 1005 | | | | |
| | | 白膜3mm黑网格 | 无菌单片包装 | 47 | G1001 | | | | |
| | | | | 50 | G1002 | | | | |
| | | | | 47 | G1003 | | | | |
| | | 白膜无网格 | 无菌连续包装 | 47 | 1233 | | | | |
| | | | | 47 | G1233 | | | | |
| | | | | 47 | G61223 | | | | |
| 白膜6mm黑网格 | 非无菌 | 47 | G61224 | | | | | | |
| | | 50 | G61224 | | | | | | |
| | | 47 | 1223B | | | | | | |
| 黑膜无网格 | 无菌单片包装 | 50 | 1224B | | | | | | |
| | | 47 | G1223B | | | | | | |
| | | 50 | G1224B | | | | | | |
| N66 | 0.45 | 白膜无网格 | 无菌单片包装 | 47 | 2001 | 较好的滤膜强度和化学兼容性，易解吸附；适用于抑菌性检品的微生物检测，也可以用于液体的微粒去除和生物负载的降低；可选择更小孔径用于液体的除菌过滤。 | | | |
| | | | | 50 | 2002 | | | | |
| | | | | 47 | 2003 | | | | |
| | | | 非无菌 | 50 | 2004 | | | | |
| | | | | 47 | 2005 | | | | |
| | | | | 50 | 2006 | | | | |
| PES | 0.45 | 白膜无网格 | 无菌单片包装 | 47 | 3001 | 良好的化学兼容性和通透性，过滤快速；适用于水样和其他易过滤检品的微生物检测，也可用于油性检品的微生物检测，也可以用于液体的微粒去除和生物负载的降低；可选择更小孔径用于液体的除菌过滤。 | | | |
| | | | | 50 | 3002 | | | | |
| | | | | 47 | 3003 | | | | |
| | | | | 50 | 3004 | | | | |
| | | | | 47 | 3005 | | | | |
| | | | 非无菌 | 50 | 3006 | | | | |
| | | | | 47 | 3007 | | | | |
| | | | | 50 | 3008 | | | | |
| | | | | 0.22 | 白膜无网格 | | 无菌单片包装 | 47 | 3007 |
| | | | | | | | | 50 | 3008 |

注：可订做其他尺寸的圆形膜片。

+ 专利设计杯套

拆卸方便，操作简单，有效避免滤膜损伤

+ 大面积过滤膜

具有传统过滤器两倍以上过滤面积，流量、容污量大幅度提高

+ 特别设计取膜缺口

取出滤膜更方便

+ 安全可靠

加强型杯体可承受较高过滤压力



FC502/FC502A 一次性全封闭薄膜过滤器

性能特点

- + 正压过滤，结果可靠
- + 无菌包装，使用方便
- + 操作简单，取膜便捷
- + 与HTY型各款智能集菌仪配套使用

技术参数

滤膜材质: MCE/N66 滤膜直径: Φ 50mm

滤膜孔径: 0.45 μ m 滤杯容积: 120mL



FC752/FC752A 型 一次性全封闭薄膜过滤器

薄膜过滤器是全封闭正压过滤的微生物限度检查专用耗材，与HTY型各款智能集菌仪配套使用。采用薄膜过滤法原理，供试液通过集菌仪的加压作用进行过滤，样品中的微生物截留在滤膜上，过滤、冲洗后，打开薄膜过滤器，取出滤膜，贴膜于相应的培养基上进行培养后观察计数。

性能特点

- + 全封闭薄膜过滤、安全可靠、污染风险低，回收率高
- + 高通量过滤网片，提供完美的滤膜支撑并高效过滤
- + 拆卸方便，操作简单，不损伤滤膜
- + 大面积正压过滤，提供更强的过滤能力，适用于难过滤产品的过滤
- + 与HTY型各款智能集菌仪配套使用

技术参数

滤膜材质: MCE/N66 滤膜直径: Φ 75mm

滤膜孔径: 0.45 μ m 滤杯容积: 150mL



性能特点

- + 反复使用，实验成本低
- + 拆装方便，操作简单，有效避免滤膜损伤
- + 可随实验要求组合成单联、双联、三联进行使用
- + 可选配除菌滤膜进行除菌过滤
- + 与HTY型各款智能集菌仪配套使用

技术参数

滤膜材质: MCE/N66 滤膜直径: Φ 50mm

杯座、杯套材质: 不锈钢 (FC50A) / 高分子合金 (FC50B)

注: 该产品需另配泵管使用

HTY-761 匀浆仪

性能特点

- + 整机经不锈钢抛光处理，方便清洁
- + 搅拌刀和杯体一体化设计，保证密闭无泄漏
- + 匀浆杯全硅胶密封件，湿热灭菌，无废弃物，无污染
- + 转速和定时均可根据需要调节，直观可靠
- + 微型大功率高速电机，快速制备供试液，工作强度低，适用范围广
- + 独特的综合搅拌刀设计，匀浆效果更好，适用性强
- + 设有安全保护装置，杜绝误操作造成伤害
- + 降噪工艺静音处理，有效提高使用体验

技术参数

| | |
|------------------------|---------------------|
| 功率: 65W | 转速: 1000~20000r/min |
| 重量: 6.6kg | 匀浆杯容量: ≤300mL |
| 电源: AC 220V/50Hz | 定时: 10~300s |
| 外形尺寸: 22.0×20.0×25.0cm | |

🕒 高转速，用时短



HTY-202 滤膜孔径测定仪

技术参数

| |
|---------------------------|
| 工作原理: 起泡点测试法 |
| 最小读数: 0.005MPa |
| 使用介质: 纯化水或其他适宜的浸润液体 |
| 压力源: 压缩空气或氮气 |
| 操作压力: ≤0.6 Mpa |
| 重量: 5kg |
| 测定范围: 起泡点压力值测量范围0~0.55MPa |
| 样品形状与尺寸: 圆形, Φ47~50mm |



诚挚邀请您的加入!